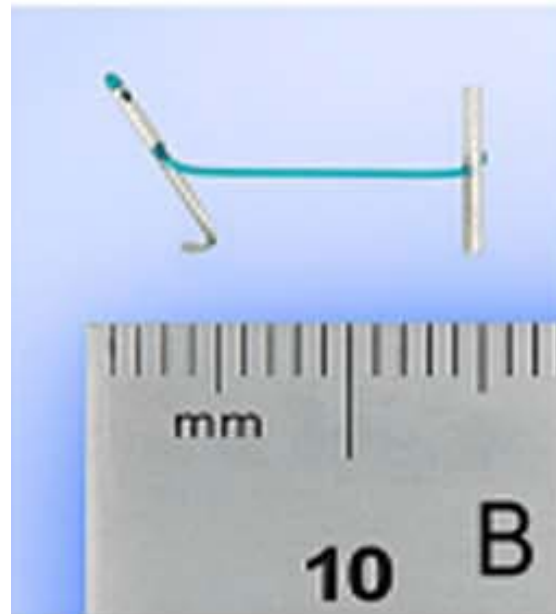




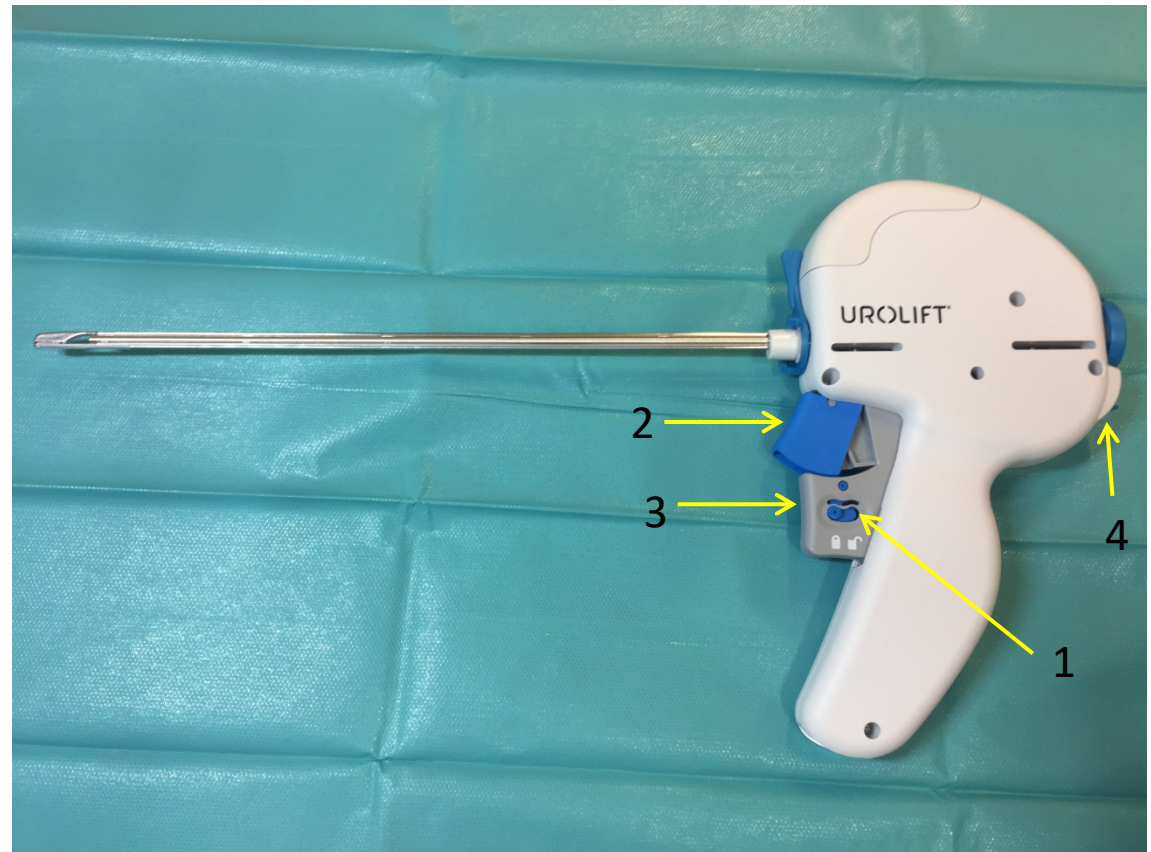
# Pose d'implants intra-prostatiques UroLift

N Barry Delongchamps, Paris

- **Implant UroLift®**
  - Languette capsulaire (nitinol)
  - Suture en PET
  - Pièce terminale urétrale (acier)

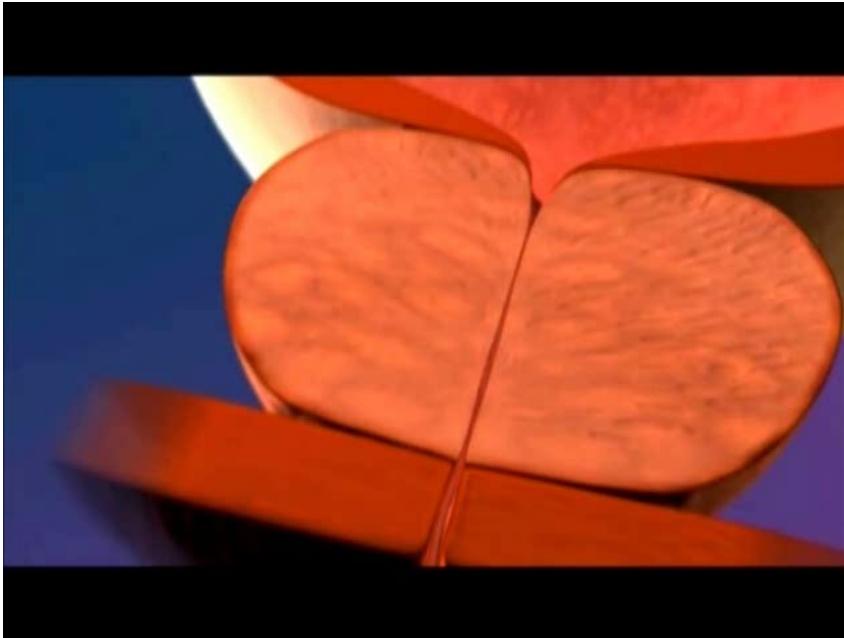


- 1: sécurité
- 2: gâchette
- 3: levier de rétraction
- 4: section de la suture

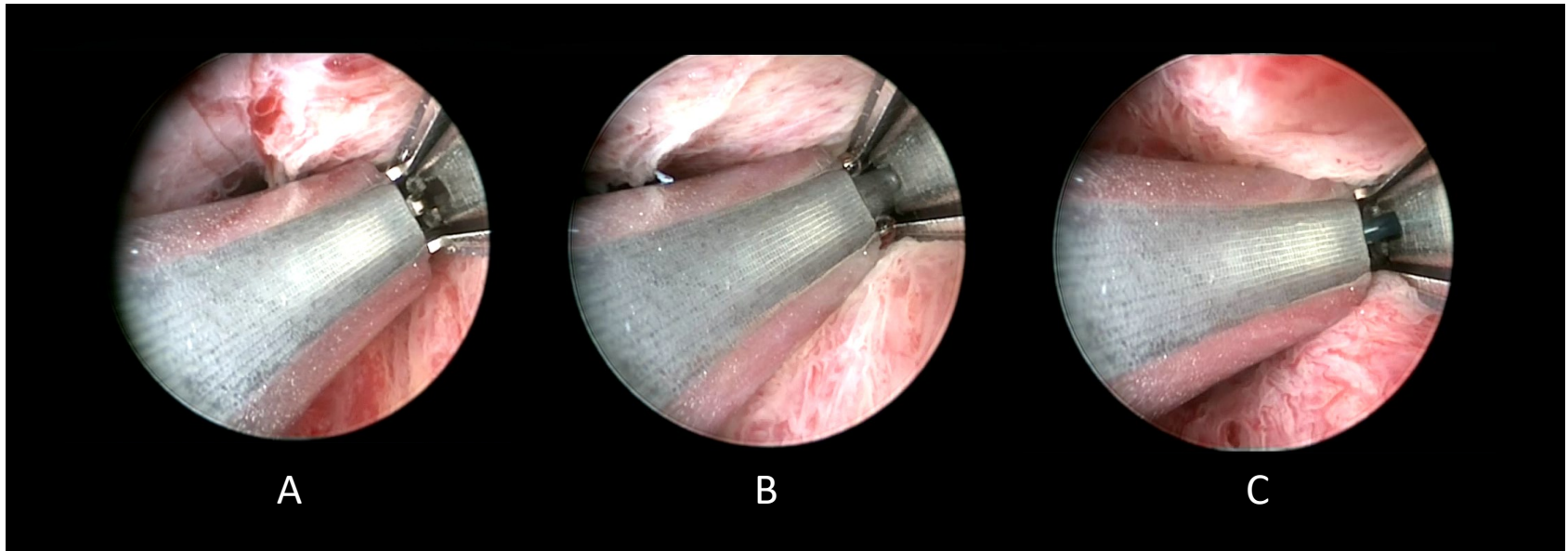


- **Matériel ancillaire**
  - Gaine externe 20 Fr
  - Endoscope 2.9mm 0°
  - Gaine interne





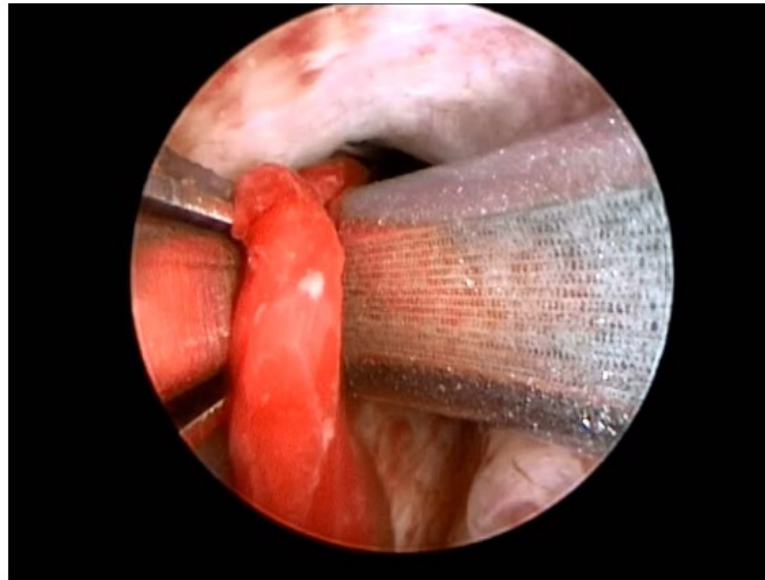
Procédure  
Chirurgicale

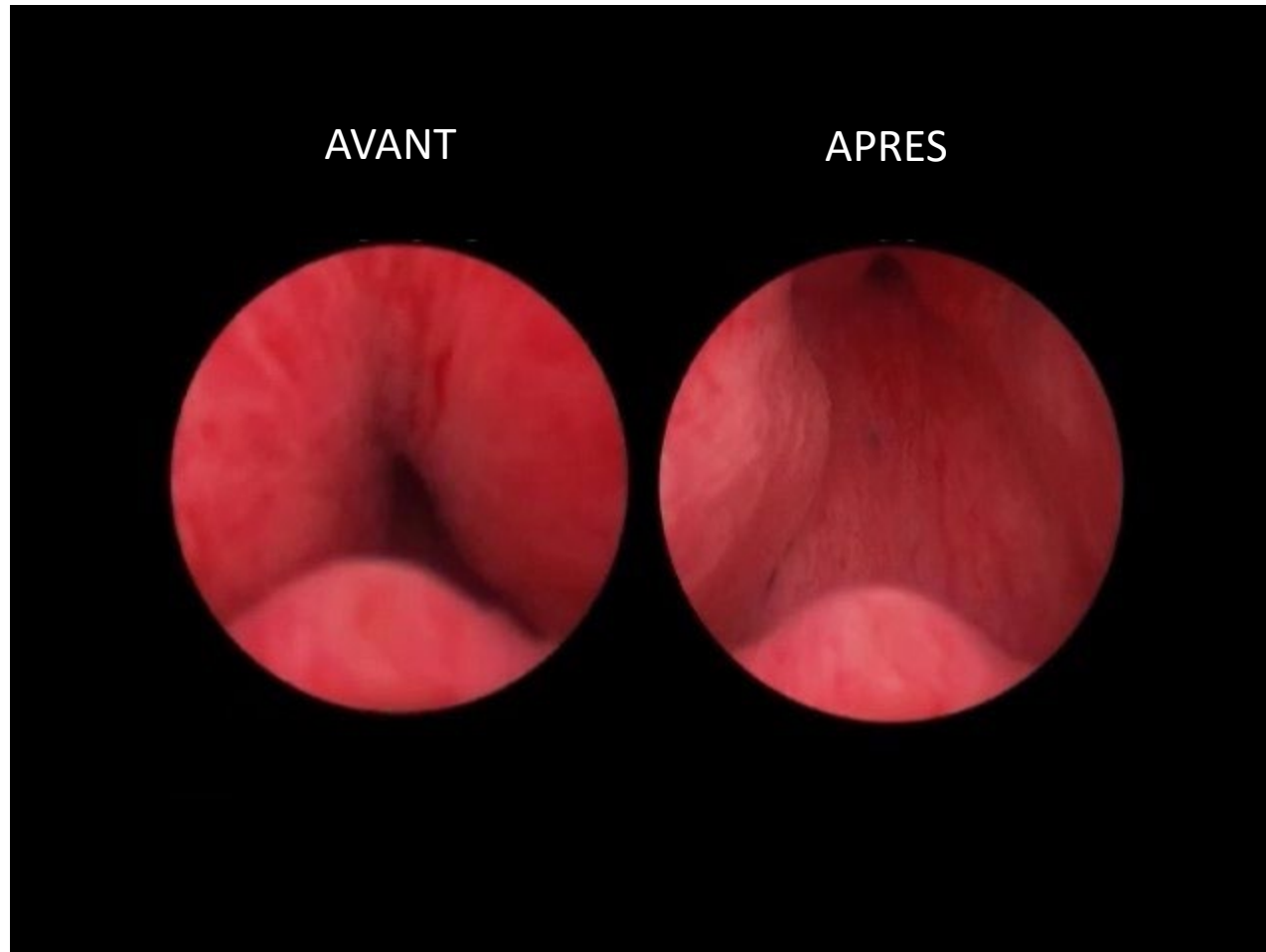


A- Le dispositif est positionné contre le lobe prostatique gauche

B- L'aiguille est déployée et on observe sa partie proximale dans la fenêtre

C- L'aiguille est ensuite rétractée, et on observe le fil ainsi que la partie distale du clip

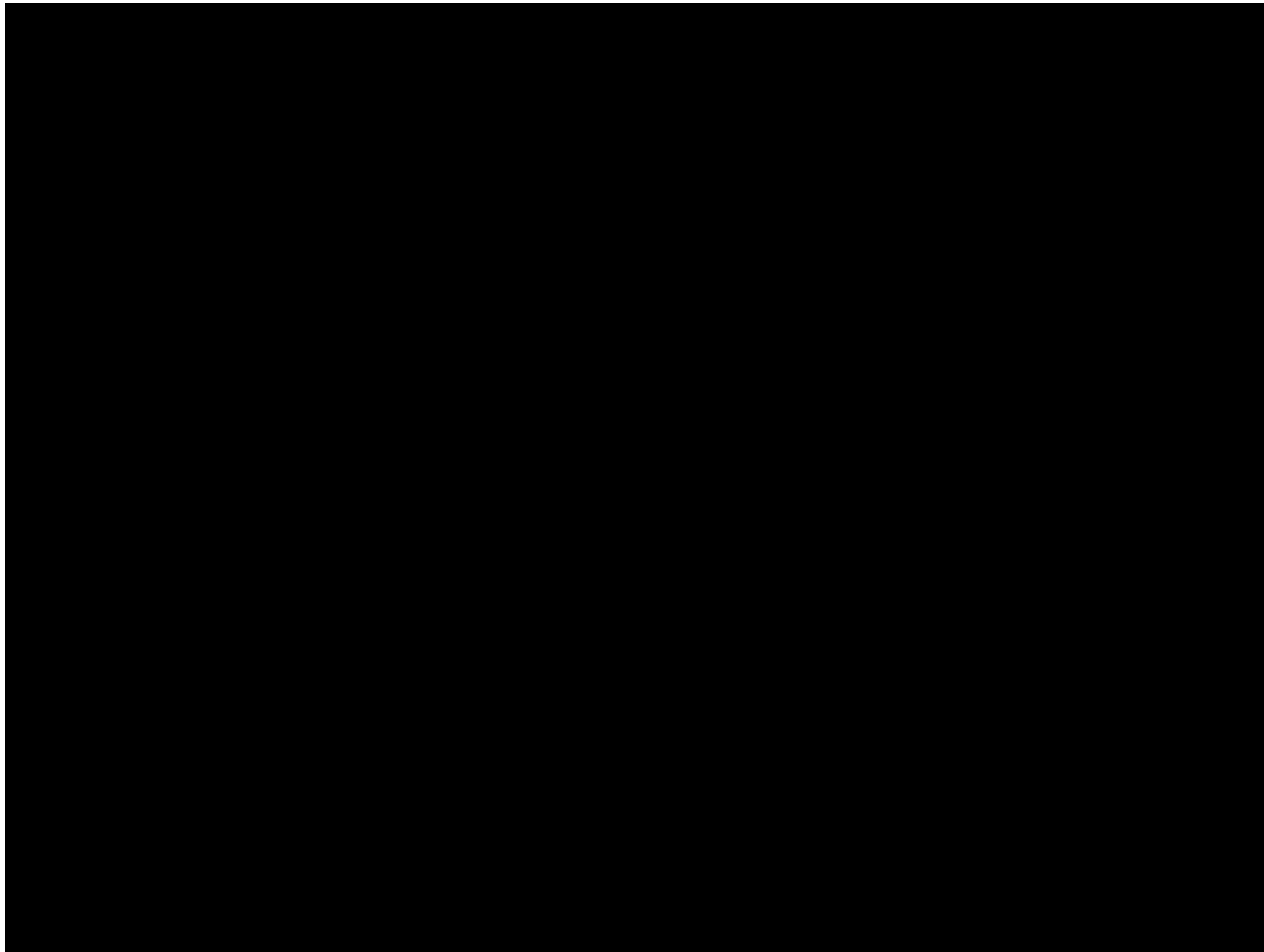








Nombre  
d'implant?



**V = 30 mL**

